



# Frelon asiatique

## **Le connaître, le reconnaître, le gérer.**

Le frelon asiatique (frelon à pattes jaunes – FAPJ).

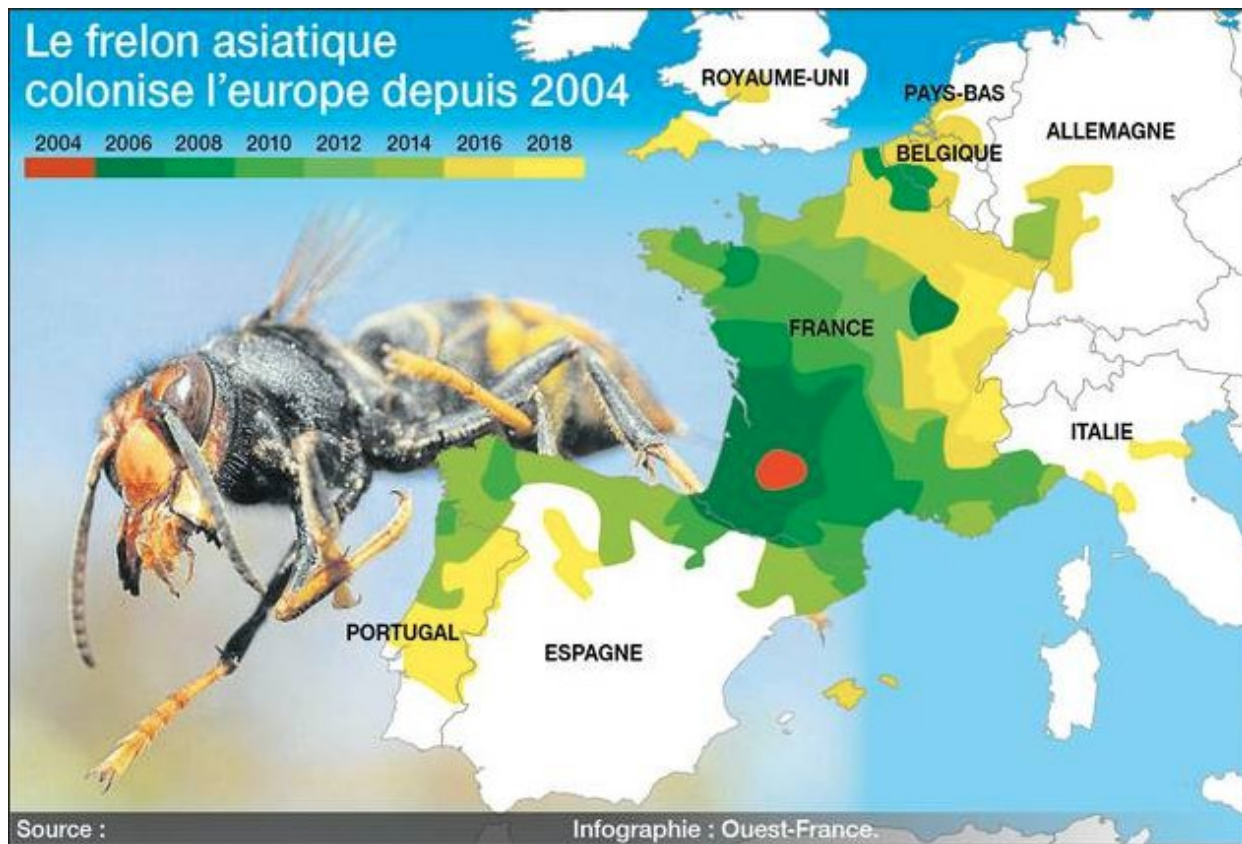
## **Mundolsheim. Plan d'action 2026.**

Gestion du frelon asiatique (frelon à pattes jaunes – FAPJ) sur notre territoire.

# Historique

# Le Frelon Asiatique est chez nous

- 2004 : arrivée dans le sud-ouest au sein de poteries importées d'Asie
- 2017 : premières observations à Strasbourg
- 2022 : attaques de ruches d'abeilles à miel à Strasbourg
- **2025 :**
  - Il est partout sur l'EMS
  - Mundolsheim : de nombreuses observations dans les jardins et espaces verts cet été
  - **Mundolsheim : 5 nids signalés à proximité des habitations, et détruits** entre mai et octobre.



# Frelon Asiatique Frelon Européen

# Frelon asiatique / Frelon Européen

## Asiatique

**Pattes jaunes**

*Thorax noir*

*Arrière abdomen noir*



Reine : 24-32 mm

Ouvrière : 17-26 mm

Mâle : 19-27 mm

## Européen

*Un peu plus grand*

*Abdomen jaune*



Reine : 27-39 mm

Ouvrière : 19-30 mm

Mâle : 21-31 mm



# Nids Frelon Asiatique / Frelon Européen



**nid primaire**



**nid secondaire**

## **Frelon Asiatique**

### **Nid primaire (Sortie d'hiver)**

- Taille de la balle de ping-pong à celle d'une orange. Logé sous un abris (auvents, hangars, encadrements portes, etc.).
- 1 reine, de 10 à 100 frelons.

### **Nid secondaire (Juin)**

- Sphérique. Diamètre 60 cm - 1m. En hauteur dans les arbres.
- 1 reine, de 4000 à **6000 frelons, 300 futures reines.**



## **Frelon Européen**

### **Nid (Avril-Mai).**

- Conique, moins de 40 cm de diamètre.
- 1 reine, de 200 à **500 frelons, 20 futures reines**

# Vie du Frelon Asiatique

# Cycle de Vie du Frelon Asiatique

4. Hiver.

## Hivernation.

Reine  
fécondée en  
hibernation



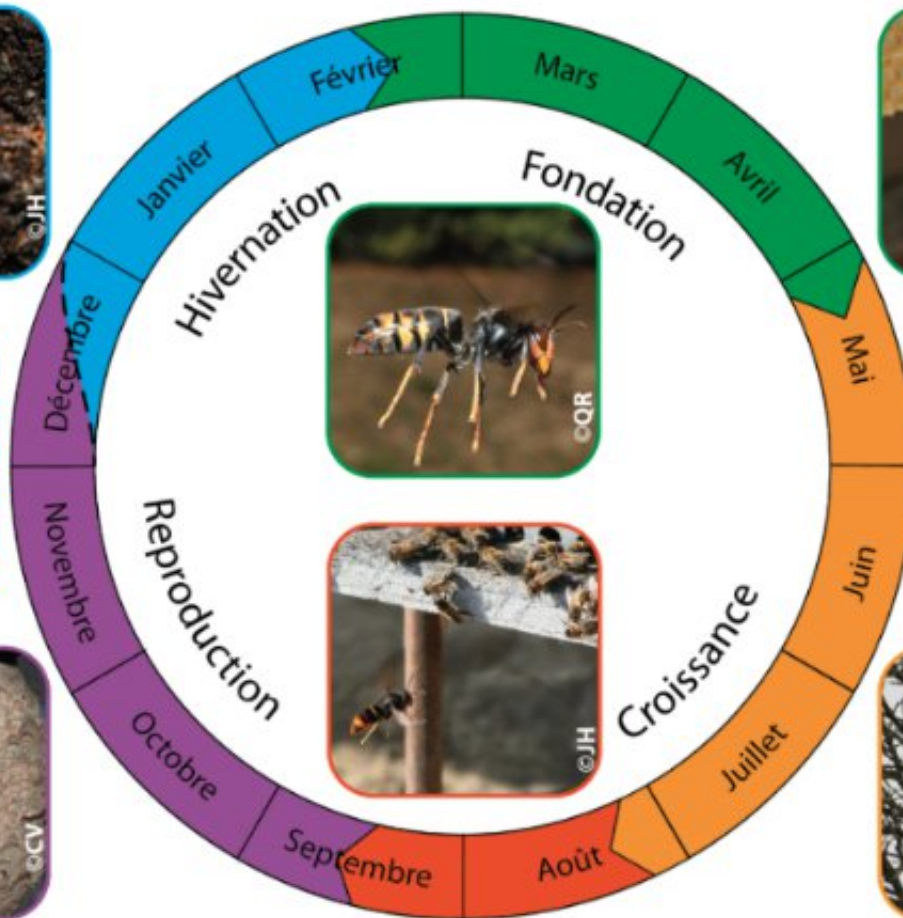
3. Automne.

## Reproduction

Jusqu'à 300  
futures reines  
fécondées  
quittent le nid  
et vont se  
mettre en  
hibernation



© Q. Rome - MNHN



1. Fin hiver.

## Fondation

La Reine  
construit un  
nid primaire



2. Juin.

## Croissance.

Nid  
secondaire





# Une expansion forte et rapide

- Jusqu'à **6000 frelons dans un nid** (10x plus que le frelon européen).
- **300 reines dans un nid** à l'automne **pour fonder de nouveaux nids au printemps suivant** (10x plus que le frelon européen).
- **5x plus de nids observés d'une année sur l'autre.**
- 5 nids observés à **Mundolsheim** en 2025 ; **25 nids en 2026** si rien n'est fait ?



# Présence sur l'EMS

- 2024 : 83 nids signalés
- **2025 : 335 nids signalés**
- Tous les nids existants n'ont pas forcément été repérés, ni signalés.

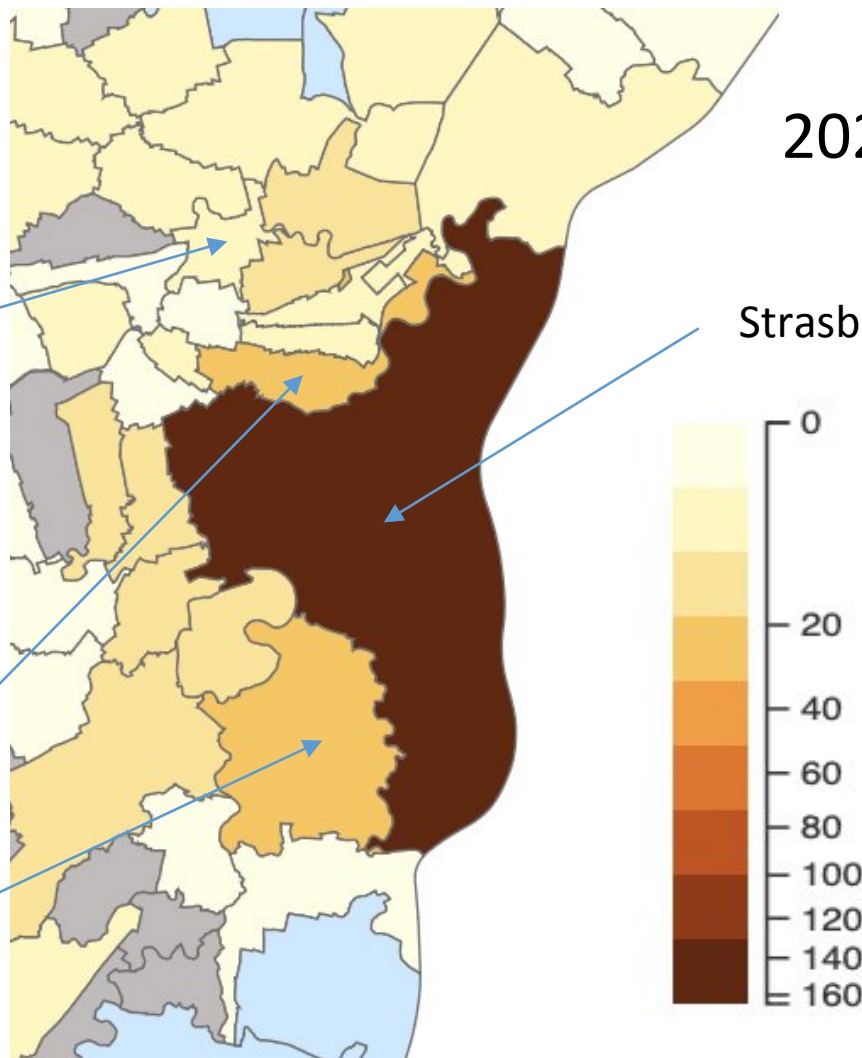
Mundolsheim: 5

Schiltigheim : 20

Illkirch : 20

2025

Strasbourg : 165



# Impact du Frelon Asiatique

# De multiples impacts

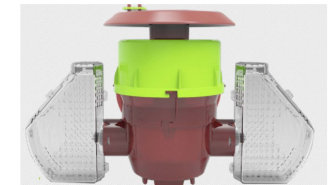
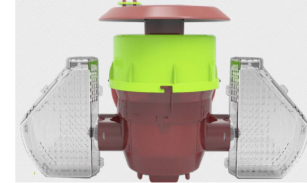
- **Biodiversité et pollinisateurs**. Sur une année, un nid de Frelon Asiatique détruit plus de 100.000 insectes pour nourrir ses larves. 159 espèces touchées.
  - 2025 Mundolsheim : certainement plus de 500.000 insectes détruits par le frelon
- **Perturbation du cadre de vie**. Les nids sont situés principalement en périphérie des zones urbaines.
  - **Risques d'attaques** si le nid est perturbé.
  - Risques de **piqûres, risques ophtalmiques** (jet de liquide)
- **Impact économique**.
  - En été s'attaque aux **fruits** et **endommage les récoltes**.
  - Commerce. **Perturbation des étals en plein air** (fruits, poissons, viandes)
  - Apiculture. **Attaque et dévaste les ruches d'abeilles à miel** qui ne savent pas se défendre contre le Frelon Asiatique.

# Gérer le Frelon Asiatique



# Limiter son développement

- Printemps.
  - **Capter** les nouvelles reines
  - **Repérer et détruire les nids primaires.**
- Été.
  - **Capter des ouvrières** pour limiter le développement de la population des nids
  - **Repérer et détruire (\*) les nids secondaires.**
- Automne.
  - **Capter des ouvrières** pour limiter le développement de la population des nids
  - **Repérer les nids secondaires** (plus facile quand les feuilles des arbres tombent) et **les détruire (\*)**



*(\*) détruire = éliminer les frelons qui sont dans le nid. Quand on parle de « destruction de nid secondaire », il s'agit en fait de l'élimination des frelons du nid, pas de la destruction de la structure du nid qui reste dans l'arbre.*

# Printemps, destruction des nids primaires

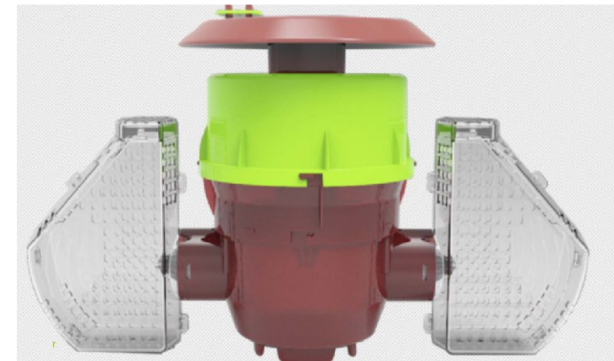
- Repérage des nids primaires.
  - **Logés sous des abris** (auvents, hangars, encadrements portes, etc.)
  - Les nids primaires sont **utilisés pendant environ 2 mois.**
- Destruction :
  - Signalement
  - Destruction par une personne formée

Construction d'un nid primaire, évolution en 2 semaines.  
*Taille : entre une balle de ping pong et une orange.*



# Capture des frelons asiatiques

- Printemps : **mars-mai**. Été-automne : **août-novembre**.
- **Piégeage avec un piège sélectif**
  - Appât sucré (avec de l'alcool qui éloigne les abeilles)
  - Attire et piège les Frelons Asiatiques
  - Les Frelons Européens ne peuvent pas entrer dans le piège (orifice trop petit pour eux)
  - Les autres insectes plus petits (abeilles, guêpes, mouches, etc.) peuvent ressortir du piège
- **Où piéger ?**
  - En priorité à **proximité des nids des frelons asiatiques repérés** l'année précédente. 5 à 10 pièges dans un rayon de 1km.
  - Dans les **endroits où des Frelons Asiatiques sont fréquemment observés**





# Été - Automne, destruction (\*) des nids

- Recherche des nids
  - Été : suivi des frelons, observation d'activité dans les arbres et les haies
  - Automne : recherche de nids dans les arbres et haies après la chute des feuilles
- Destruction (\*) par un professionnel (désinsectiseur)



*(\*) destruction = éliminer les frelons qui sont dans le nid. Quand on parle de « destruction de nid secondaire », il s'agit en fait de l'élimination des frelons du nid, pas de la destruction de la structure du nid qui reste dans l'arbre.*

# Lutte contre le FAPJ

FAPJ : Frelon à pattes jaunes (Asiatique)

- Plan National
- Plan Départemental



# Plan national de lutte contre le FAPJ

- Objectifs. **Protection** :
  - Des **populations**
  - De la **biodiversité**
  - Des **ruchers**
- Loi du 14/03/25. Décret d'application du 29/12/25.
- Contenu :
  - **Orientations et indicateurs** pour le suivi, la prévention, le piégeage, la destruction des nids
  - Classification des départements en fonction de la pression du FAPJ
  - **Financement pour l'information du public et pour la lutte**
- Un **plan départemental** est élaboré qui décline le plan national sur le département

# Plan Départemental de lutte contre le FAPJ



- Élaboré par :
  - Le **Préfet**, Le **Président du conseil départemental**
  - Les représentants des **communes** et de leurs groupements
  - Les **organismes sanitaires** départementaux (GDSA)
  - Les acteurs socio-économiques touchés par la mise en danger des pollinisateurs (**syndicats apicoles, arboriculteurs**)
  - Les **associations de protection de l'environnement**, l'**OFB** (Office Français de la Biodiversité)
- Contenu :
  - **Évaluation** et classification **du danger**
  - **Procédures** de signalement, de piégeage, et de destruction. **Signalement par la mairie** (Maire ou membre du conseil municipal)
  - **Financement de l'information du public et de la lutte** (signalement, piégeage, destruction)

# Plan 2026 Mundolsheim

# Un ensemble d'actions

- **Information** du public.
  - Réunion d'information sur le frelon asiatique
  - Informations sur la situation sur la commune et son évolution (observation de frelons, nids, destruction de nids, etc.) au travers des différents moyens de communication existants
- **Signalements.**
  - Observation de frelons
  - Observation de nids (primaires, secondaires)
- **Capture** de frelons asiatiques (piégeage).
- **Destruction** de nids.
  - Nids primaires
  - Nids secondaires.
- **Contacts et coordination avec les communes adjacentes.**

# L'organisation proposée

- Un binôme « **Référent frelon asiatique** » au niveau de la **mairie** :
  - Une personne des services techniques
  - Un élu
- Un **référent « apiculteur »** pour accompagner les actions techniques (piégeage, destruction de nids, etc.)
- Une **équipe de « piégeurs »** pour la capture des frelons :
  - Apiculteurs de la Commune
  - Services Techniques de la Commune
  - Pompiers
  - Jardins Familiaux
  - Habitants souhaitant s'investir dans la gestion du frelon
- **Tous les habitants** :
  - Signalement de frelons, de nids auprès du « référent frelon asiatique » en mairie
  - Signalement sur l'application *Mundolsheim (Je participe / Je signale)*
- **Comité de pilotage**. Référent frelon asiatique mairie, référent apiculteur, pompiers, jardins familiaux. Définition et suivi des actions.



# Référents « frelon asiatique »

- Mairie :
  - Élu : Annick Martz-Koerner
  - Services techniques : Benoît Joncour
- Apiculteurs :
  - Dominique PIERRE (Asapistra) ; [secretaire@asapistra.fr](mailto:secretaire@asapistra.fr)
- Pompiers : Lily Martzloff
- Jardins Familiaux ? À discuter le 15/02 à l'AG des Jardins Familiaux.

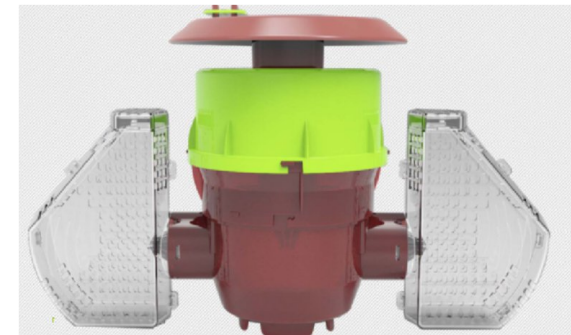
- **Signalement (tout le monde).**

- Quand des frelons sont observés en vol, quand des nids primaires sont repérés.
- **À la mairie** auprès du « référent frelon mairie » et/ou sur **l'application Mundolsheim (Je participe / Je signale)**

- **Piégeage.**

- Les piégeurs
  - **Se déclarer** auprès du « référent frelon mairie » **avant le 15 février 2026**
  - Réunion des piégeurs dans la seconde moitié de février
- Définition de la campagne de piégeage de printemps :
  - Nombre de pièges
  - localisation
  - Relevé des pièges et transmission des informations

- Piège sélectif BeeVital recommandé
- À accrocher à 0,5 -1,5 m du sol; dans les zones avec passage du public prévoir 2m. De préférence à l'ombre pour éviter l'évaporation de l'appât
- Où :
  - Ruchers
  - Près des nids de frelons asiatiques
  - Zones où de nombreux frelons asiatiques sont observés en vol
  - Jardins où il y a des fruits, près des points d'eau, près des marchés (étals avec poisson, viande, fruits, etc.)
- Appât (bière + vin blanc + sirop cassis ou grenadine) à renouveler une fois par semaine
- Relevé des pièges (comptage des frelons capturés) : une fois par semaine quand on renouvelle l'appât
- Nombre de pièges :
  - Autour des nids et des ruchers : 5 à 10 pièges dans un rayon de 1km
  - Pour un maillage complet du territoire, à décider de la densité :
    - Un piège tous les 400 m —> 6 pièges au km<sup>2</sup>
    - Un piège tous les 500 m —> 4 pièges au km<sup>2</sup>
    - Un piège tous les 600 m —> 3 pièges au km<sup>2</sup>



# Questions ?

# Pas de Questions ?

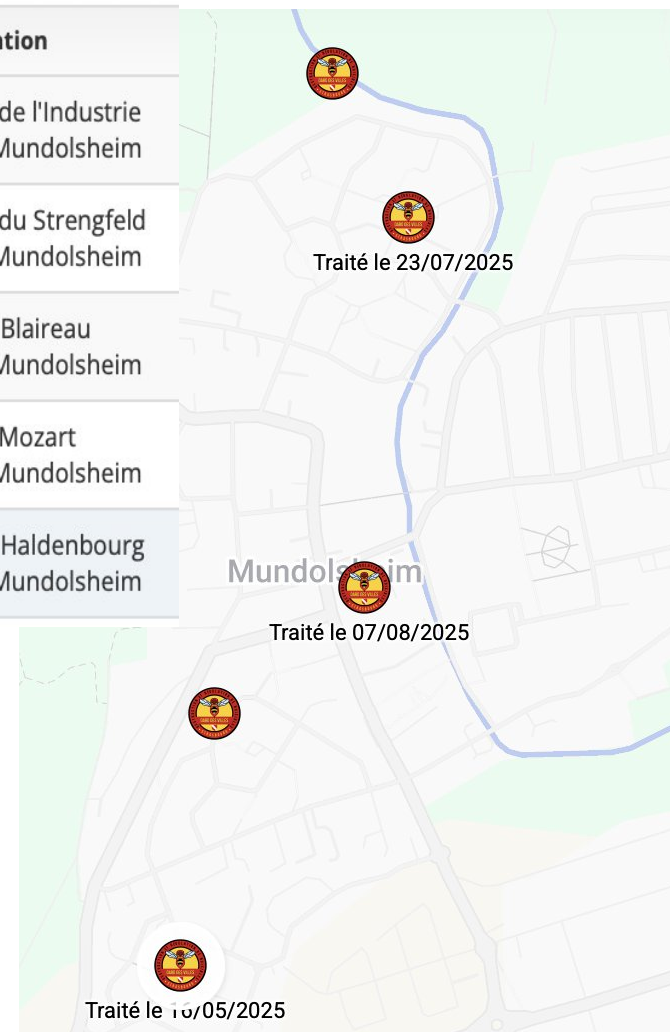
- Coût et subventions pour les pièges.
  - 32,40€ le piège sélectif
  - Qui paye ? Que dira le plan départemental ?
- Destruction des nids. Qui et qui paye ?
  - Nids primaires. Espaces verts, Pompiers, Apiculteurs. Gratuit.
  - Nids secondaires. Spécialiste. Commune quand sur l'espace public. Particulier ou Commune quand sur l'espace privé ? Que dira le plan départemental ?



# Annexes

# 2025. Nids détruits à Mundolsheim

Réf.	Date Signal.	Déclarant	Quoi ?	Localisation
<a href="#">N67250840</a>	27.10.2025	Stambach Elisabeth ☎ cliquer pour voir 👁	Nid	4a Rue de l'Industrie 67450 Mundolsheim
<a href="#">N67250594</a>	07.08.2025	Isabelle MEY ☎ cliquer pour voir 👁	Nid	26 Rue du Strengfeld 67450 Mundolsheim
<a href="#">N67250581</a>	23.07.2025	Isabelle MEY ☎ cliquer pour voir 👁	Nid	Rue du Blaireau 67450 Mundolsheim
<a href="#">N67250560</a>	01.07.2025	Isabelle MEY ☎ cliquer pour voir 👁	Nid	32 Rue Mozart 67450 Mundolsheim
<a href="#">N67250538</a>	16.05.2025	Isabelle MEY ☎ cliquer pour voir 👁	Nid	Rue du Haldembourg 67450 Mundolsheim



## Destruction des nids :

- 3 nids détruits à la demande de particuliers qui ont financé la destruction
- 1 nid détruit à la demande d'une co-propriété, pris en charge par le syndic
- 1 nid détruit à la demande de Commune qui a financé la destruction

# Protection des ruchers

Réducteur d'entrée anti-frelon



Muselière



Piège

Filets de protection  
sur les ruches

“Harpe” électrique



# 2025. Grand Est, nids de frelons signalés.



La variabilité des facteurs de prolifération est directement liée à la mobilisation de la population par département – Beaucoup de nids ne sont pas détectés

	2024	2025	X
Ardennes	11	3	
Aube	38	3	
<b>Bas Rhin</b>	<b>148</b>	<b>592</b>	<b>4</b>
Haut Rhin	107	565	5,2
Haute Marne	11	10	
Marne	16	1	
M & Moselle	58	7	
Meuse	51	756	14,8
Moselle	138	535	3,9
Vosges	147	746	5
<b>Total</b>	<b>725</b>	<b>3051</b>	

Source Lefrelon.com décembre 2025



# Nid Frelon Asiatique / Frelon Européen

Frelon	Asiatique à pattes jaunes
Mars	1 à plusieurs gynes, dont une seule deviendra la reine
Avril	1 à plusieurs gynes, dont une seule deviendra la reine
Mai	1 Reine + 8 à 20 ouvrières
Juin	1 Reine + 20 à 80 ouvrières
Juillet	1 Reine + 80 à 400 ouvrières
Août	1 Reine + 300 à 2000 ouvrières
Septembre	1 Reine + 1500 à 6000 ouvrières
Octobre	1 Reine + 2000 à 4000 ouvrières + 2000 mâles + 300 futures gynes
Novembre	1 Reine + 1500 à 3000 ouvrières + 1500 mâles + 100 à 200 futures gynes
Décembre	1000 à 1500 ouvrières + 500 mâles + 0 à 200 futures gynes à partir de janvier: nid vide et troué car les oiseaux viennent manger les larves qui ne sont plus protégées.

## Frelon Asiatique.

- Mars à Juin. Nid Primaire.
- Juin à Décembre. Nid secondaire.
- **Octobre : 6000 frelons, 300 futures reines**

## Frelon Européen.

- Avril à Novembre.
- **Octobre : 500 frelons, 20 futures reines**

Frelon	Européen
Mars	/
Avril	1 Reine
Mai	1 Reine + 6 à 15 ouvrières
Juin	1 Reine + 15 à 40 ouvrières
Juillet	1 Reine + 40 à 120 ouvrières
Août	1 Reine + 80 à 180 ouvrières
Septembre	1 Reine + 150 à 450 ouvrières
Octobre	1 Reine + 100 à 400 ouvrières + 150 mâles + 20 futures gynes
Novembre	1 Reine + 80 à 150 ouvrières + 150 mâles + 10 à 20 futures gynes
Décembre	à partir de décembre : nid vide